

Besucher-Regeln

Eine Erläuterung in Leichter Sprache



Liebe Bewohnerinnen und Bewohner, Liebe Angehörige!

Sie dürfen wieder zu Besuch kommen.



Damit das geht, gibt es wichtige Regeln.
Alle müssen sich an die Regeln halten!



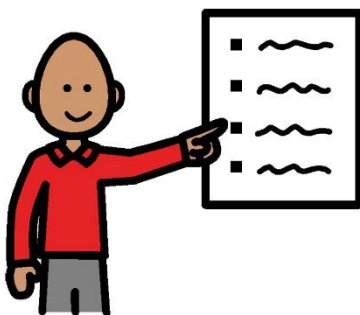
Wichtig ist:

Der Besuch muss **angemeldet** werden.

Ihre Angehörigen rufen an.

Sie verabreden sich zu einer festen Zeit.

Jeder kann **2 Besucher** auswählen.



Jeder Besucher bekommt die Regeln erklärt.

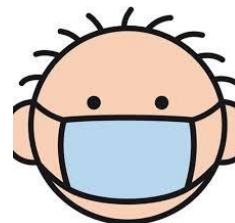
Jeder Besucher sagt **JA** zu den Regeln.

Die Besucher-Zeit wird ausgemacht.



Es muss Schutz-Kleidung getragen werden

Das ist eine Vorschrift der **Landes-**
Regierung. Wir müssen uns an die
Vorschrift halten.



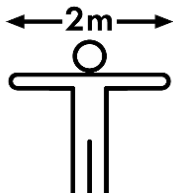
Besucher-Regeln

Eine Erläuterung in Leichter Sprache

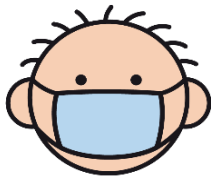


Der Besuch findet in einem Besucher-Zimmer statt.

Alle Regeln sind einzuhalten.



Halten Sie **Abstand!**
Mindestens 2 Meter!



Allen tragen einen **Mund-Nasen-Schutz.**



Sie dürfen sich leider **nicht umarmen!**



Sie dürfen sich **nicht die Hände schütteln.**



Besuche bei Angehörigen haben wichtige **Regeln!** Wenn die Regeln nicht beachtet werden, kann **Quarantäne** eine Folge sein.



Halten Sie sich an die **Hygiene-Regeln!**
Zum Beispiel: oft Hände waschen.



Wenn Sie sich nicht gut fühlen, kommen Sie nicht zu Besuch.

Besucher-Regeln

Eine Erläuterung in Leichter Sprache



Wir wissen:

Das ist nicht leicht.

Aber gemeinsam schaffen wir das!



Die Mitarbeiter der Lebenshilfe Brakel sagen Danke!